



Weed barrier ウィードバリア



ウィードバリアは木質灰を原料とした防草剤です。
安全な成分で構成されており低環境負荷型の防草処置を可能とします。



防草剤ウィードバリア

◆ウィードバリアの特長

- 1 優れた防草効果**
複数の機能で雑草の成長を阻害
- 2 優れた持続性**
新たに飛来した雑草の種子が根付き
難い状態を維持
- 3 優れた耐久性**
主成分は無機化合物でありシートのように劣化、破損する心配がない
- 4 周辺環境への配慮**
有害な薬剤成分は含まれておらず
環境にやさしい防草処置が可能
- 5 施工が簡単**
ウィードバリアを該当エリアに敷設
するだけで施工完了
- 6 高い適応性**
ウィードバリアは砂状であり斜面や
凹凸があるような場所でも敷設可能

◆ウィードバリアの効果



◆ウィードバリアのトリプル機能

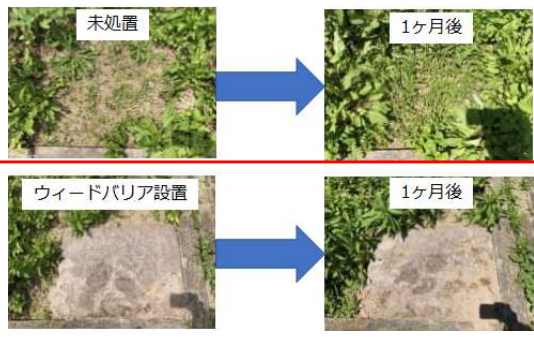


【使用方法】
ウィードバリアを厚さ約3cmで敷き均すだけでO.K.

- ※注意事項
- ・雑草が完全に埋没するようにして下さい。
 - ・雑草を刈り取った直後の敷設がより効果的です。
 - ・散水し軽く踏み固めるとより効果的です。



防草剤ウィードバリア		
特徴	優れた防草性	日光の遮断、アルカリ性
	安全性	自然由来（天然木質燃料由来）
	低環境負荷	薬害なし、土壌環境基準値クリア
	簡単な施工	敷くだけ、軽量、歪な形の場所の施工にも対応可能
施工方法の説明	3cmを目安に敷きならして表面を湿らせるように散水して下さい	
注意事項	必要な草花・樹木の周りでは使用しないでください。	
	施工箇所に雑草が生えている場合は、予め除草作業を行なってください。	
	また除草後においては本製品にて雑草を埋没させるようにして下さい	
	施工場所については事前に転圧して下地を固めてください。	
	必要重量は目安として36kg/m ² ですが、凹凸や砂利があると厚みを確保するために材料が多く必要になります。	
	散水後転圧をすることにより効果を高めることが出来ます。	
	散水すると表面が固まったように見えますが、強度を保証するものではありません。	
	材料が流出するような勾配箇所での使用はお控えください。	
	近隣地や河川に流出しないように、必ず縁石等で仕切りを設置してください。	
	本製品は除草剤ではありませんので、土壌条件、気象条件によって効果にむらが生じる場合があります。	
	雑草の種類により抑制効果が発揮出来ないこともあります。	
	竹には十分な効果が期待できないため、竹の対策については他対策商品をご検討下さい。	
	下地が露出している場合には雑草が繁茂する恐れがありますので、材料を追加して必ず下地を覆ってください。	
	施工後雑草が生えてきた場合には除草すると同時に本製品をその部分に追加して下さい。	
使用場所の土を耕したり、掘り起こしたりすると抑制効果は失われますのでご注意ください。		
冬季において凍結し表面がはがれることがありますが無機的には問題ありません。		
天然素材を原料としていますので、粒度や色合いに違いが生じる場合があります。		
施工日が異なると、仕上がりの色に違いが生じることもありますので、施工は同一日におこなうことをお勧めします。		
作業は必ず軍手もしくはゴム手袋、マスクを着用して行ってください。		
本製品の保管については直射日光及び高温多湿を避けて下さい。（屋外での保管は出来ません）		
ご購入後はなるべく早く使用し、開封後は出来るだけ早くご使用下さい。		
一度開封した製品をやむなく保管する場合は密閉をして下さい。		
包装材等の処理は、自治体が定める基準に従って、適切な処理をしてください。		
使用期限	1年を目安にご使用下さい	



その差は歴然。
新たに飛来する種子からの雑草発生もしっかりと抑制します。

製造元

株式会社アムロン

開発本部 環境事業部

香川県高松市香川町安原下2296-1

Tel:087-879-2089 Fax:087-840-5377

URL: <http://www.amron.co.jp/> <http://www.amec.jp/>